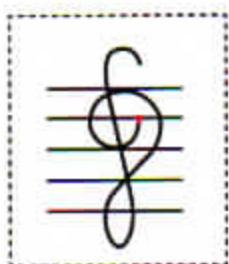

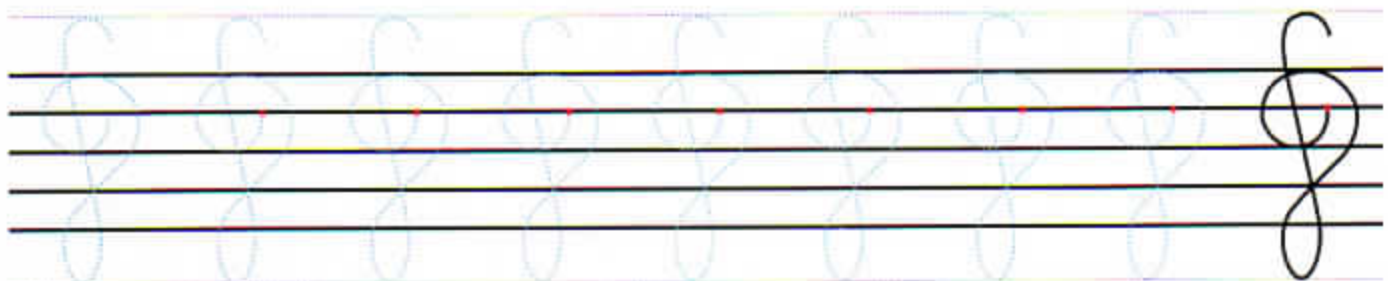
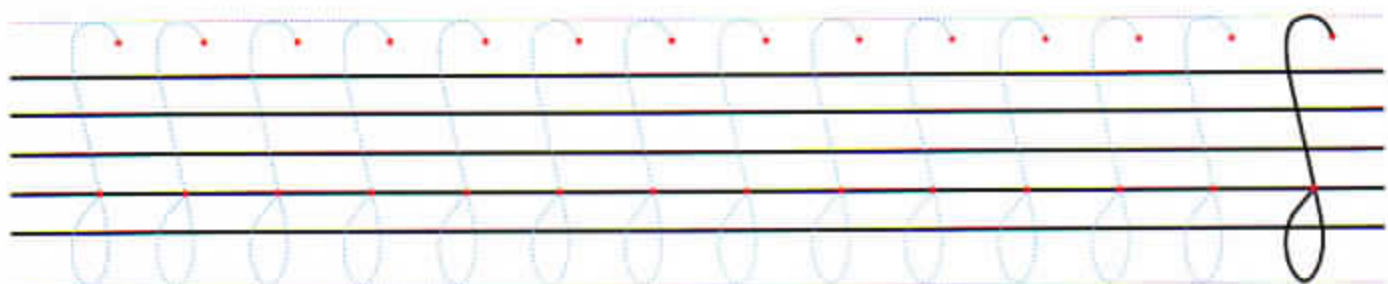
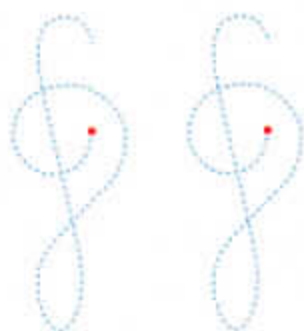


UČÍME SE PSÁT NOTOVÝ KLÍČ

Houslový klíč se jmenuje **G klíč**.
Začíná na **2. lince** notové osnovy, kde leží nota **g¹**.



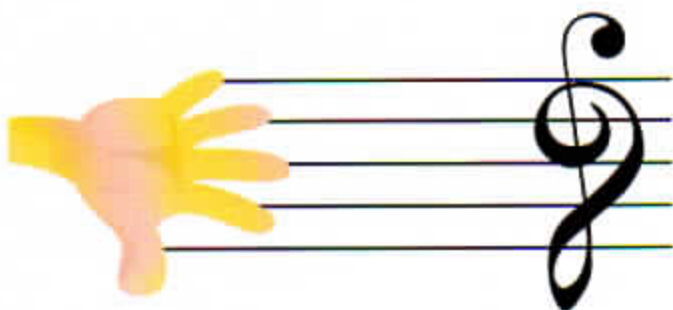
 Houslový klíč začínáme psát od červené tečky a píšeme jedním tahem. Houslový klíč několikrát obtáhní.



NOTOVÁ OSNOVA

Notová osnova má: 5 LINEK a 4 MEZERY.

První linka malíček,
každá linka má svůj prstíček.
Jedna, dvě, tři, čtyři, pět,
linky spočítáme hned.



Linky obtáhní barevně.



Mezery vymaluj barevně.



Vybarvi linky a mezery podle barev v předchozím cvičení.



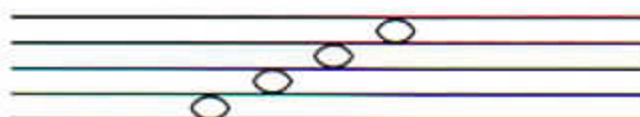
NOTA V NOTOVÉ OSNOVĚ

Noty píšeme:

● na linku



● do mezery



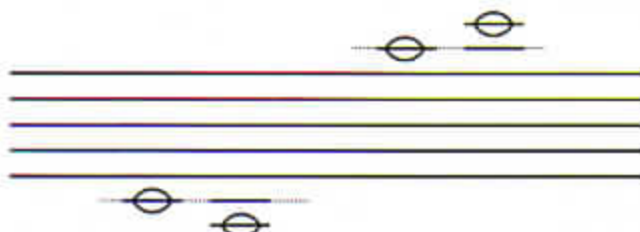
● pod osnovu



● nad osnovu



● na pomocné linky



Ú

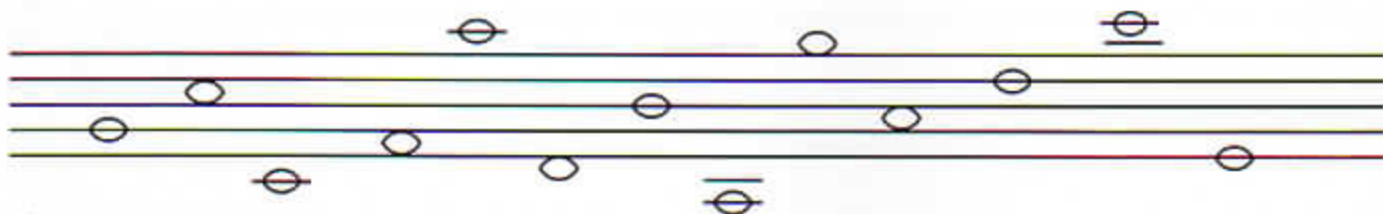
Noty na lince zakroužkuj červeně ●.

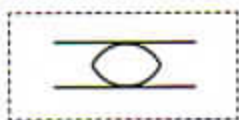
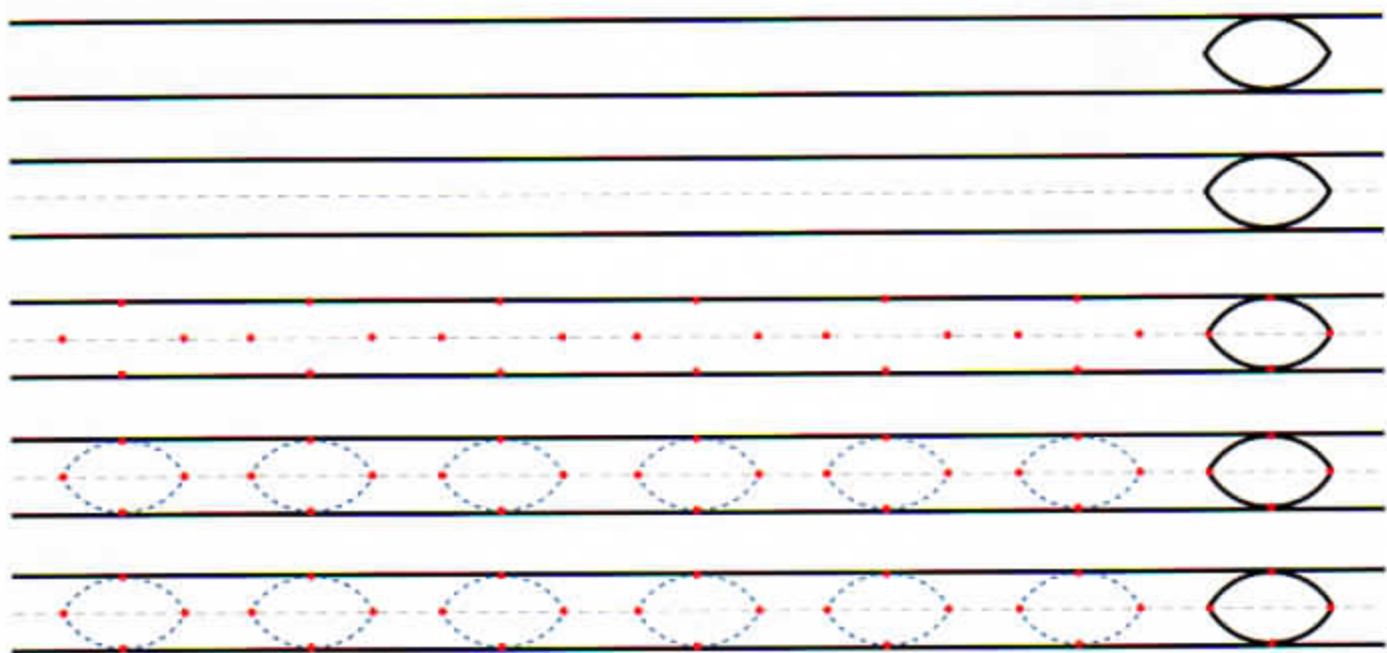
Noty v mezeře zakroužkuj modře ●.

Noty pod osnovou zakroužkuj zeleně ●.

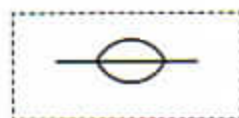
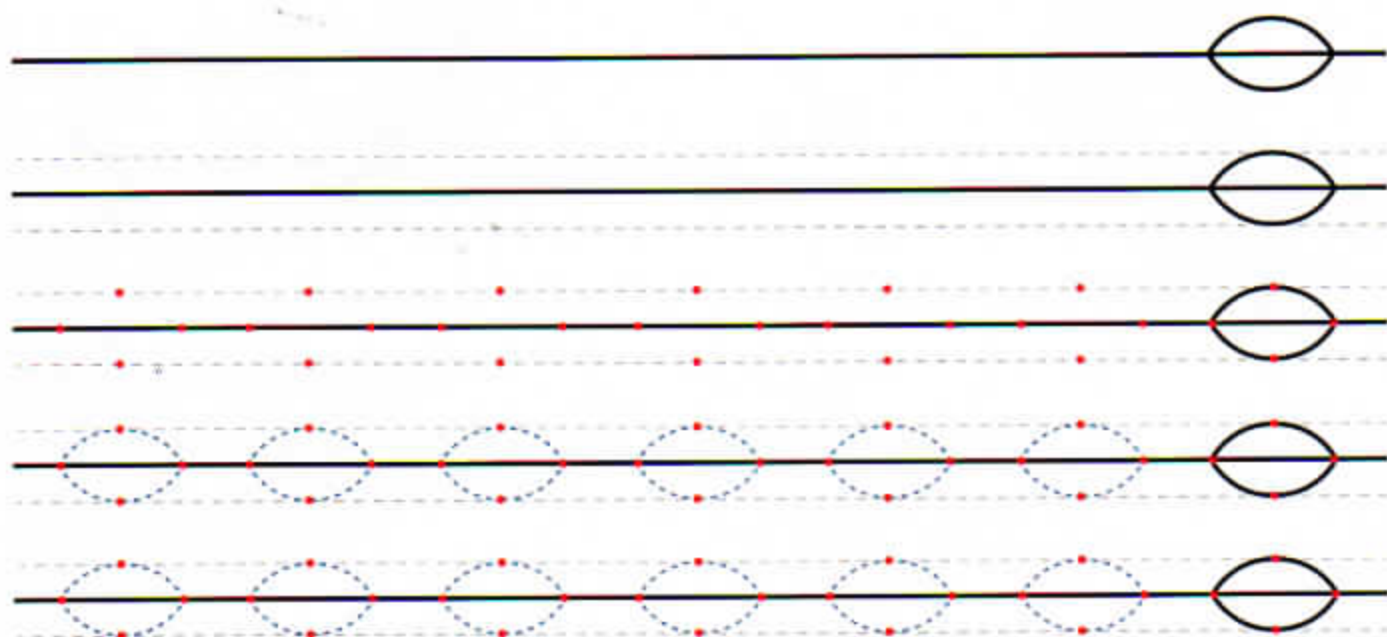
Noty nad osnovou zakroužkuj žlutě ●.

Noty na pomocné lince zakroužkuj hnědě ●.





Nota v mezere



Nota na lince

UČÍME SE PSÁT NOTY